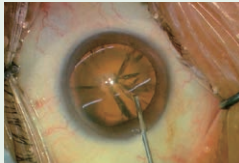


もう老眼鏡は必要ない?! 最先端の「多焦点眼内レンズ」、より正確で痛みの少ない手術も選べる時代に 眼内レンズと手術法の進化により画期的に変わる「白内障手術」

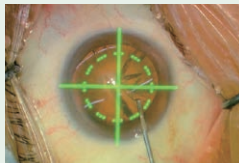
白内障手術・ICL手術専門 眼科こがクリニック 眼科こがクリニック 検索

進化した 白内障手術 イメージガイドシステム

手術の前に高解像度の写真を撮影し、1人1人の目の特徴を解析し記録。このデータに基づいて、切開の位置、眼内レンズの固定位置などを、手術顕微鏡の画面に表示し、それに従って手術を行います。「今までは術者の経験による判断のみで行っていた手術が、手術前に立てた計画通りにできるようになるという革命的な手術機械です」と院長。



従来の
白内障手術



イメージガイド
システムを用いた
白内障手術

↑切開位置が手術顕微鏡の画面に表示されるため、計画通りの手術を行うことが可能に

同院では、県内初の「イメージガイドシステム」を採用している点も注目です。手術前に目の写真を撮影し、患者さんそれぞれの目の血管の特徴を解析。このデータを元に術前に計画した切開の位置・眼内レンズの固定位置・乱視軸などを手術中に顕微鏡の画面に表示することで、より精度の

コンピューター管理で、切開位置やレンズの固定位置を正確にガイド

高い手術が可能に。さらに同院が積極的に取り組むのが、痛みの少ない安全な手術です。眼の中の圧力が急激に上昇すると痛みの原因となります。逆に眼内圧が急に下がると眼内が不安定になり、眼内レンズを支える膜が破れる原因になります。当院では白内障手術機械に圧力センサーを

内蔵し、眼内圧を一定に保つ機械を県内で初めて導入し、すべての白内障手術に使用しています。また、手術に対して不安感が強い人には、リラクゼーション効果のある「低濃度笑気麻酔」を使用。ほんやりとリラックスした感覚で、痛みも感じにくい状態です。「最新の機械を使用して手術を行っても、自己負担額は同じ

なのでご安心ください。お忙しい方や遠方の方などご希望があれば、眼の状態にもよりますが、一度に両眼とも手術することもできます。お気軽にご相談くださいと院長。豊富な手術実績で、県内全域はもちろん九州全県から手術のため患者さんが訪れる同院。新しい視野で、新しい人生を踏み出してませんか？

白内障は、主に加齢に伴って目の水晶体が白く濁る病気で、視界がかすんだり、まぶしさを感じるなどの症状が現れます。ある程度進行した白内障では、濁った水晶体を人工の眼内レンズと交換する手術が唯一の治療法となります。

保険適用の従来の単焦点レンズに加え、近年は遠くも近くもピントが合う多焦点レンズの技術が開発されています。9割近くの方が眼鏡なしで日常生活が可能になり、頻度を大きく減らす効果がありません。院長は開業からこれまで9320件の白内障手術を行い、うち多焦点眼内レンズによる手術は1873件と、県内最多の実績を積みんでいます。

移植する眼内レンズ単焦点・多焦点で、見え方が決まります



眼科こがクリニック
古賀貴久 院長

【プロフィール】1995年、熊本大学医学部卒業。同大学眼科研修医を経て、武蔵野赤十字病院眼科(東京都)に国内留学。熊本大学大学院卒業後、医学博士号取得、熊本大学眼科講師。イリノイ大学シカゴ校留学を経て2009年、「眼科こがクリニック」を開院

年間約1000件の白内障手術の実績

レンズによる見え方の違い ※イメージ



多焦点(3焦点)眼内レンズ



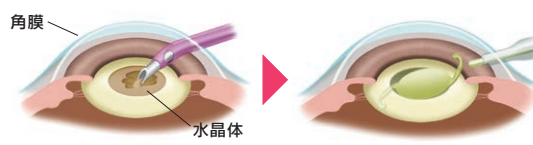
単焦点眼内レンズ

眼鏡なしで、遠くと近くと中間にピントが合います ※2焦点の場合、遠くと近く

遠くにピントを合わせると、遠くの風景はよく見えますが、近くのスマホやPCはぼやけ、老眼鏡などが必要

手術は10～15分程度。同院では約2mmの極小切開ですむ最先端の手術を実施。抗凝固剤を内服中でも手術できます

白内障の手術



角膜と結膜の境目を約2mm切開。水晶体の表面に丸い穴を開け、中の濁りを超音波の機械で碎きながら取り除きます

残した水晶体の透明な袋の中に、眼内レンズを移植します

手術費用(片眼)

- 【単焦点眼内レンズ】健康保険
 - ・1割負担…約1万3000円
 - ・2割負担…約2万6000円
 - ・3割負担…約4万円

【多焦点眼内レンズ】選定療養*
健康保険の手術費用(A)に加えて22万円～38万5000円(税込)

*厚労省承認の多焦点レンズにかかる費用のみが全額自己負担

眼科こがクリニック

☎096(377)1701

住所/熊本中央区八王寺町40-5



HP

受付時間	月	火	水	木	金	土
8:30～11:00	●	●	●	●	●	●
13:30～16:30	●/手術	●/手術	●/手術	●/手術	休	休

*金・土は11:30まで 休診/日曜・祝日【完全予約制】

